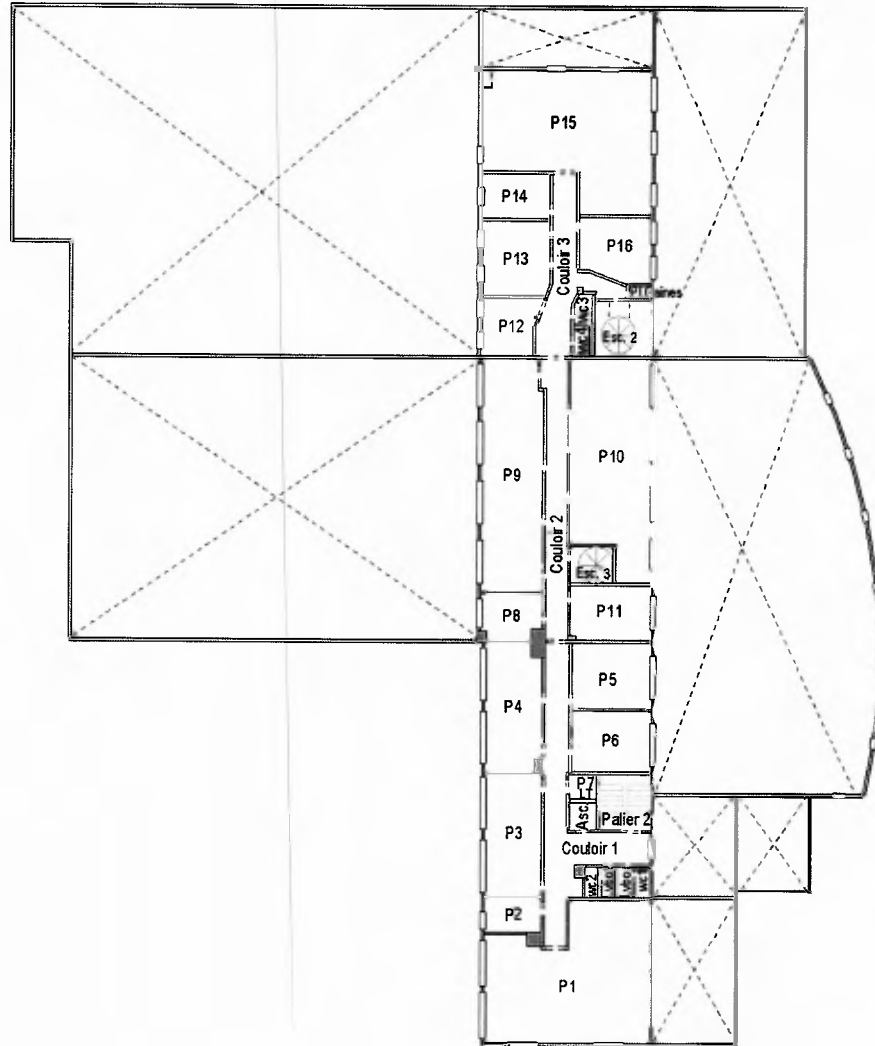


# DEUXIEME ETAGE



## COULOIR DE CIRCULATION 1

Sol : dalles en PVC en état d'usage, présentant quelques dégradations par endroits.

Plinthes PVC en état d'usage.

La peinture recouvrant les murs est en état d'usage.

On note la présence de cloisons amovibles peintes ou recouvertes de papier peint en état d'usage dont certaines comportant en partie supérieure un double vitrage équipée d'un store à lames commandé par un bouton moleté situé sur le montant de la cloison

Plafond : il s'agit d'un faux plafond composé de dalles en état d'usage, dans lesquelles sont encastrés de nombreux points lumineux.

### Equipements :

- Un ensemble d'équipements et d'appareils relatif au système de sécurité incendie
- Une caméra
- Une signalétique indiquant les sorties de secours.

La pièce est éclairée par une fenêtre oscillante cadre en aluminium double vitrage.





## LES SANITAIRES

### - SANITAIRES HOMMES

Cette pièce est divisée en deux parties.

#### - Première partie : LAVE-MAINS

Il s'agit d'une pièce noire.

Sol : carrelage en état d'usage.

Les murs sont recouverts d'un placage faïencé en état d'usage.

Plafond : il s'agit d'un faux plafond composé de dalles, dans lesquelles est encastré un spot assurant l'éclairage.

#### Equipements :

- Une vasque encastrée dans un plan stratifié, surmontée d'un robinet mitigeur eau chaude/eau froide
- Un distributeur de savon
- Un distributeur d'essuie-mains
- Un miroir



### **- Deuxième partie : WC**

Il s'agit d'une pièce noire.

Sol : carrelage en bon état d'usage.

Les murs sont recouverts d'un placage faïencé en bon état d'usage.

Plafond : il s'agit d'un faux plafond composé de dalles, dans lesquelles est encastré un spot assurant l'éclairage.

#### Equipements :

- Un diffuseur de senteur
- Une cuvette WC avec abattant, couvercle et chasse d'eau dorsale
- Un distributeur de papier toilette.
- Une bouche de VMC



### **- SANITAIRES FEMMES**

Cette pièce est divisée en deux parties.

#### **- Première partie : LAVE-MAINS**

Il s'agit d'une pièce noire.

Sol : carrelage en état d'usage.

Les murs sont recouverts d'un placage faïencé en bon état d'usage.

Plafond : il s'agit d'un faux plafond composé de dalles, auréolées pour certaines, dans lesquelles est encastré un spot assurant l'éclairage.

Equipements :

- Une vasque encastrée dans un plan stratifié, surmontée d'un robinet mitigeur eau chaude/eau froide
- Un distributeur de savon
- Un distributeur d'essuie-mains
- Un miroir



**Deuxième partie : WC**

Il s'agit d'une pièce noire.

Sol : carrelage en état d'usage.

Les murs sont recouverts d'un placage faïencé en bon état d'usage.

Plafond : il s'agit d'un faux plafond composé de dalles en état d'usage, dans lesquelles est encastré spot assurant l'éclairage.

Equipements :

- Une cuvette WC avec abattant, couvercle et chasse d'eau dorsale
- Deux diffuseurs de senteur
- Un distributeur de papier toilette



### PIECE 1

Sol : parquet en bois flottant en état d'usage.

La peinture recouvrant les murs est en état d'usage.

Plafond : il s'agit d'un faux plafond composé de dalles, auréolées pour certaines ; dans lesquelles sont encastrés de nombreux pavés lumineux et une bouche d'arrivée d'air conditionné.

En entrant dans la pièce sur le côté gauche une cloison amovible comporte en partie supérieure un double vitrage équipé d'un store à lames commandé par un bouton moleté situé sur le montant de la cloison

#### Equipements :

- Deux appareils de climatisation
- Détecteurs et avertisseurs autonomes de fumée
- Stores vénitiens
- Une bouche de VMC.

La pièce est éclairée par un ensemble de châssis fixes vitrés double vitrage cadre en aluminium et de fenêtres à un seul battant, cadre en aluminium double vitrage.



## PIECE 2

Sol : parquet en bois flottant en état d'usage.

La peinture recouvrant les murs est en état d'usage.

On note la présence de cloisons amovibles peintes en état d'usage dont une équipée en partie supérieure d'une partie vitrée.

Plafond : il s'agit d'un faux plafond composé de dalles, dans lesquelles sont encastrés deux pavés lumineux, et une bouche d'arrivée d'air conditionné.

La pièce est éclairée par une fenêtre à un seul battant, cadre en aluminium double vitrage.

### Equipements :

- Une bouche de VMC
- Store roulant d'extérieur



### PIECE 3

Sol : parquet en bois flottant en état d'usage.

La peinture recouvrant les murs est en état d'usage.

On note la présence de cloisons amovibles peintes en état d'usage dont certaines comportant en partie supérieure un double vitrage équipée d'un store à lames commandé par un bouton moleté situé sur le montant de la cloison

Plafond : il s'agit d'un faux plafond composé de dalles, dans lesquelles sont encastrés plusieurs pavés lumineux et bouches d'arrivée d'air climatisé.

#### Equipements :

- Bouches de VMC
- Stores roulants d'extérieur

La pièce est éclairée par un ensemble de châssis fixes vitrés cadre en aluminium double vitrage et de fenêtres à un seul battant, cadre en aluminium double vitrage.





#### **PIECE 4**

Sol : dalles de moquette rase auréolées par endroits.

Plinthes PVC en état d'usage.

Murs montés en cloisons amovibles peintes en état d'usage dont certaines comportant en partie supérieure un double vitrage équipée d'un store à lames commandé par un bouton moleté situé sur le montant de la cloison

Plafond : il s'agit d'un faux plafond composé de dalles, dans lesquelles sont encastrés de nombreux pavés lumineux, deux cassettes d'air conditionné et deux bouches de VMC.

#### **Equipements :**

- Deux thermostats d'ambiance
- Un placard à usage de rangement protégé par trois portes coulissantes
- Stores roulants d'extérieur

La pièce est éclairée par un ensemble de châssis fixes vitrées cadre en aluminium double vitrage et de fenêtres à un seul battant, cadre en aluminium double vitrage.



### PIECE 5

Sol : parquet en bois flottant en état d'usage.

La peinture recouvrant les murs est en état d'usage.

On note la présence de cloisons amovibles peintes en état d'usage dont une sur la gauche en entrant comportant en partie supérieure un double vitrage équipée d'un store à lames commandé par un bouton moleté situé sur le montant de la cloison

Plafond : il s'agit d'un faux plafond composé de dalles en état d'usage, dans lesquelles sont encastrés quatre pavés lumineux, une cassette d'air conditionné et une bouche de VMC.

La pièce est éclairée par une fenêtre à un seul battant, cadre en aluminium double vitrage et deux châssis fixes vitrés cadre en aluminium double vitrage.



### PIECE 6

Sol : parquet en bois flottant en bon état d'usage.

La peinture recouvrant les murs est en état d'usage.

On note la présence de cloisons amovibles peintes en état d'usage dont une sur le côté gauche en entrant comportant en partie supérieure un double vitrage équipée d'un store à lames commandé par un bouton moleté situé sur le montant de la cloison

Plafond : il s'agit d'un faux plafond composé de dalles en état d'usage, dans lesquelles sont encastrés quatre pavés lumineux, une cassette d'air conditionné et une bouche d'arrivée d'air conditionné.

Equipement :

- Un store vénitien

La pièce est éclairée par une fenêtre à un seul battant, cadre en aluminium double vitrage et deux châssis fixes vitrés cadre en aluminium double vitrage.



PIECE 7 :

Cette pièce noire est un local technique.

Le sol, les murs et le plafond sont à l'état brut.

Equipements :

- Deux tableaux électriques comprenant disjoncteurs divisionnaires et interrupteurs
- Un extincteur.



## COULOIR DE CIRCULATION 2

Sol : Dalles PVC en état d'usage.

Plinthes PVC en état d'usage.

Murs montés en cloisons amovibles peintes en état d'usage dont certaines comportant en partie supérieure un double vitrage équipée d'un store à lames commandé par un bouton moleté situé sur le montant de la cloison

Plafond : il s'agit d'un faux plafond composé de dalles, dans lesquelles sont encastrés plusieurs points lumineux.

### Equipements :

- Deux trappes de désenfumage.
- Trois extincteurs
- Détecteurs et avertisseurs autonomes de fumée



## PIECE 8

Sol : parquet en bois flottant en état d'usage.

Plinthes PVC en état d'usage.

La peinture recouvrant les murs est en état d'usage.

On note la présence de cloisons amovibles peintes en état d'usage dont une en entrant à droite comportant en partie supérieure un double vitrage équipée d'un store à lames commandé par un bouton moleté situé sur le montant de la cloison

Plafond : il s'agit d'un faux plafond composé de dalles, dans lesquelles sont encastrés quatre pavés lumineux, une bouche VMC et une bouche d'arrivée d'air conditionné.

### Equipements :

- Un placard à usage de rangement, protégé par trois portes coulissantes
- Un thermostat d'ambiance.

La pièce est éclairée par une fenêtre à un seul battant, cadre en aluminium double vitrage et deux châssis fixes vitrées cadre en aluminium double vitrage.



### PIECE 9

Sol : dalles de moquette rase en état d'usage.

Plinthes PVC en état d'usage.

La peinture recouvrant les murs est en état d'usage.

On note la présence de cloisons amovibles peintes ou recouvertes de papier peint en état d'usage dont certaines comportant en partie supérieure un double vitrage équipée d'un store à lames commandé par un bouton moleté situé sur le montant de la cloison

Plafond : il s'agit d'un faux plafond composé de dalles, dans lesquelles sont encastrés plusieurs pavés lumineux, une bouche VMC et une bouche d'arrivée d'air conditionné.

La pièce voit le jour par un ensemble de châssis fixes vitrées cadre en aluminium double vitrage et de fenêtres à un seul battant cadre en aluminium double vitrage.

#### Equipements :

- Un grand placard à usage de rangement, protégé par des portes coulissantes
- Un appareil de climatisation
- Stores roulants d'extérieur
- Un thermostat d'ambiance.



## PIECE 10

Sol : parquet en bois flottant en état d'usage.

Plinthes PVC en état d'usage.

La peinture recouvrant les murs est en état d'usage.

On note la présence de cloisons amovibles peintes ou recouvertes de papier peint en état d'usage dont une entrant à droite comportant en partie supérieure un double vitrage équipée d'un store à lames commandé par un bouton moleté situé sur le montant de la cloison

Plafond : il s'agit d'un faux plafond composé de dalles, dans lesquelles sont encastrés plusieurs pavés lumineux et une bouche d'air climatisée.

La pièce est éclairée par un ensemble de châssis fixes vitrées cadre en aluminium double vitrage et de fenêtres à un seul battant cadre en aluminium double vitrage.

### Equipements :

- Deux thermostats d'ambiance
- Stores vénitiens.



### PIECE 11

Sol : dalles de moquette rase en état d'usage.

Plinthes PVC en état d'usage.

La peinture recouvrant les murs est en état d'usage.

On note la présence de cloisons amovibles peintes en état d'usage dont une cloison comportant en partie supérieure un double vitrage équipée d'un store à lames commandé par un bouton moleté situé sur le montant de la cloison

Plafond : il s'agit d'un faux plafond composé de dalles, certaines auréolées par endroits, dans lesquelles sont encastrés six pavés lumineux, deux bouches d'arrivées d'air climatisé et une bouche de VMC.

#### Equipements :

- Un thermostat d'ambiance

La pièce est éclairée par deux fenêtres à un seul battant, cadre en aluminium double vitrage et un châssis fixe vitré cadre en aluminium double vitrage.



### COULOIR DE CIRCULATION 3

Le sol est recouvert pour partie de dalles PVC en mauvais état ; les autres parties du sol sont recouvertes d'un parquet en bois flottant en état d'usage.

Plinthes PVC en état d'usage.

Murs montés en cloisons amovibles peintes en état d'usage dont certaines comportant en partie supérieure un double vitrage équipée d'un store à lames commandé par un bouton moleté situé sur le montant de la cloison

Plafond : il s'agit d'un faux plafond composé de dalles, dans lesquelles sont encastrés plusieurs points lumineux assurant l'éclairage.

Equipements :

- Une caméra
- Détecteurs et avertisseurs autonomes de fumée
- Détecteurs de présence
- Un extincteur
- Un ensemble de panneau de sécurité incendie indiquant la présence du matériel incendie.







## SANITAIRES

### - SANITAIRES FEMMES

Il s'agit d'une pièce noire.

Sol : carrelage en bon état d'usage.

Les murs sont recouverts d'un placage faïencé en état d'usage.

Plafond : il s'agit d'un faux plafond composé de dalles, dans lesquelles sont encastrés deux spots assurant l'éclairage.

#### Equipements :

- Une bouche VMC
- Un détecteur de présence
- Deux diffuseurs de senteur
- Un distributeur d'essuie-mains
- Un distributeur de savon
- Un lave-mains surmonté d'un robinet mitigeur eau chaude/eau froide,
- Un miroir
- Un distributeur de papier toilette
- Une cuvette WC suspendue avec abattant couvercle et chasse d'eau encastrée
- Un arrêt de porte.



- **SANITAIRES HOMMES**

Il s'agit d'une pièce noire.

Sol : carrelage en état d'usage.

Les murs sont recouverts d'un placage faïencé en état d'usage.

Plafond : il s'agit d'un faux plafond composé de dalles, dans lesquelles sont encastrés deux spots assurant l'éclairage et une bouche VMC.

Equipements :

- Une cuvette WC suspendue avec abattant, couvercle et chasse d'eau encastrée
- Un distributeur de papier toilette

- Un distributeur d'essuie-mains
- Un distributeur de savon
- Un lave-mains surmonté d'un robinet mitigeur eau chaude/eau froide,
- Un miroir
- Un détecteur de présence
- Un diffuseur de senteur
- Un arrêt de porte.



### PIECE 12

Sol : parquet en bois flottant en état d'usage.

Plinthes en bois et PVC en état d'usage.

La peinture recouvrant les murs est en état d'usage.

On note la présence de cloisons amovibles peintes en état d'usage dont une cloison comportant en partie supérieure un double vitrage équipée d'un store à lames commandé par un bouton moleté situé sur le montant de la cloison

Plafond : il s'agit d'un faux plafond composé de dalles, dans lesquelles sont encastrés quatre pavés lumineux et une cassette d'air conditionné.

#### Equipements :

- Un thermostat d'ambiance
- Détecteurs et avertisseurs autonomes de fumée

La pièce est éclairée par deux fenêtres à un seul battant, cadre en aluminium double vitrage.



### **PIECE 13**

Sol : parquet en bois flottant en état d'usage.

Plinthes en bois et PVC en état d'usage.

La peinture recouvrant les murs est en état d'usage.

On note la présence de cloisons amovibles peintes en état d'usage.

Plafond : il s'agit d'un faux plafond composé de dalles, dans lesquelles sont encastrés quatre pavés lumineux et une cassette d'air conditionné.

#### **Equipements :**

- Une bouche VMC
- Détecteur et avertisseur autonome de fumée
- Un appareil de climatisation
- Un thermostat d'ambiance.

La pièce voit le jour par deux fenêtres à un seul battant, cadre en aluminium double vitrage.



### PIECE 14

Sol : parquet en bois flottant en état d'usage.

Plinthes PVC en état d'usage.

La peinture recouvrant les murs est en état d'usage.

On note la présence de cloisons amovibles peintes en état d'usage dont une cloison comportant en partie supérieure un double vitrage équipée d'un store à lames commandé par un bouton moleté situé sur le montant de la cloison

Plafond : il s'agit d'un faux plafond composé de dalles, dans lesquelles sont encastrés plusieurs points lumineux.

#### Equipements :

- Un appareil de climatisation
- Détecteur et avertisseur autonome de fumée

La pièce est éclairée par une fenêtre à un seul battant, cadre en aluminium double vitrage.



### PIECE 15

Sol : parquet en bois flottant en état d'usage.

Plinthes en bois et PVC en état d'usage.

La peinture recouvrant les murs est en état d'usage.

On note la présence de cloisons amovibles peintes en état d'usage.

Plafond : il s'agit d'un faux plafond composé de dalles, dans lesquelles sont encastrés plusieurs pavés lumineux et quatre cassettes d'air conditionné.

La pièce est éclairée plusieurs châssis fixes vitrées cadre aluminium double vitrage et fenêtres à un seul battant double vitrage cadre en aluminium.

Equipements :

- Trois extincteurs
- Cinq thermostats d'ambiance
- Détecteur et avertisseur autonome de fumée
- Bouches VMC.



**PIECE 16**

Sol : parquet en bois flottant en état d'usage.

La peinture recouvrant les murs est en état d'usage.

On note la présence de cloisons amovibles peintes en état d'usage.

Plafond : il s'agit d'un faux plafond composé de dalles, dans lesquelles sont encastrés quatre pavés lumineux et une cassette d'air conditionné.

La pièce est éclairée deux fenêtres à un seul battant cadre en aluminium double vitrage.

Equipements :

- Un thermostat d'ambiance
- Une bouche VMC
- Détecteur et avertisseur autonome de fumée.



PLACARD

Sol : à l'état brut.

Murs à l'état brut avec une partie murale montée en cloison de placoplâtre à l'état brut.

Plafond : matériaux d'isolation projetés en état d'usage.

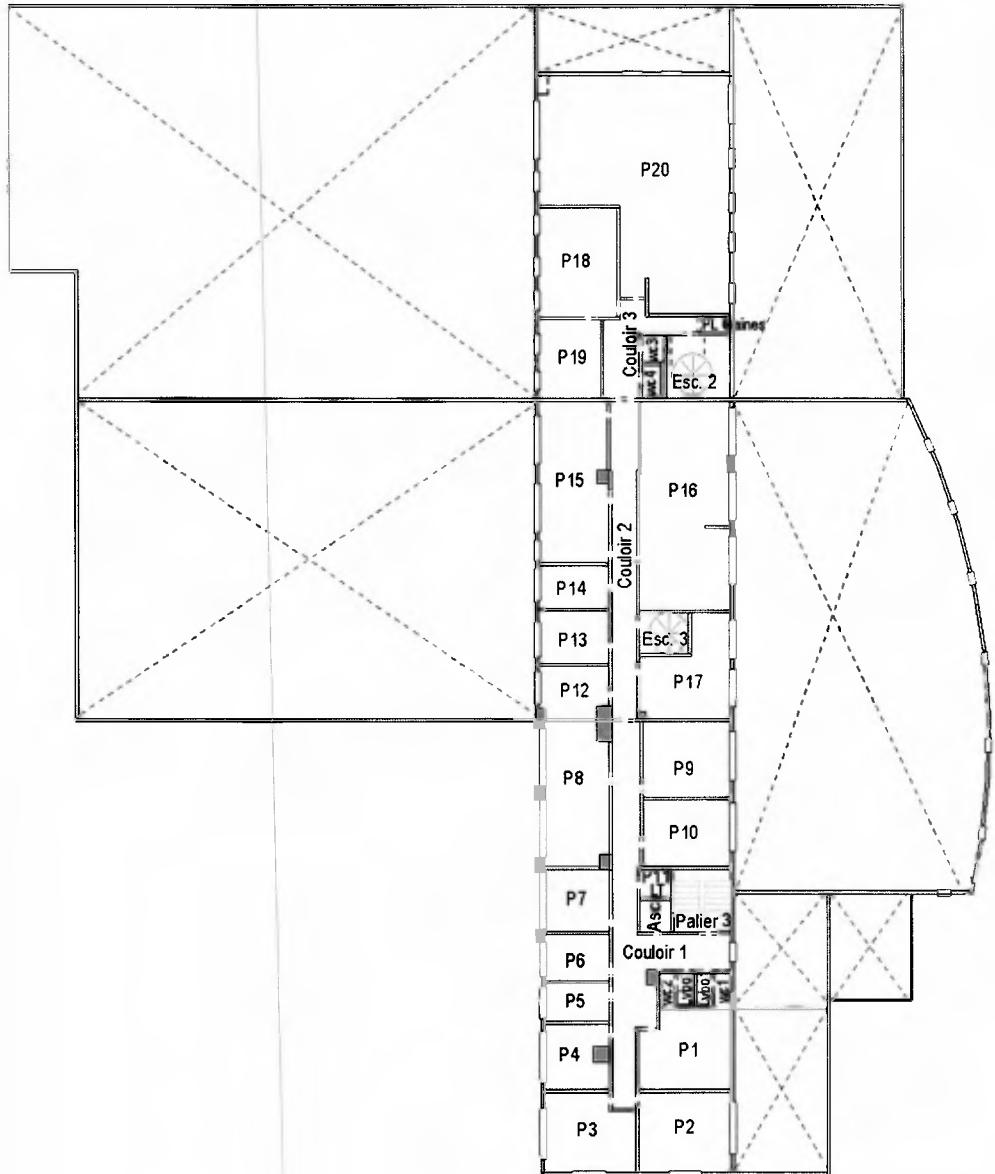
Equipements :

- Deux vannes d'arrêt d'eau





# TROISIEME ETAGE



## COULOIR DE CIRCULATION 1

Sol : dalles PVC en état d'usage.

Plinthes PVC en état d'usage.

La peinture recouvrant les murs est en état d'usage.

On note la présence de cloisons amovibles peintes ou recouvertes de papier peint en état d'usage dont certaines comportant en partie supérieure un double vitrage équipée d'un store à lames commandé par un bouton moleté situé sur le montant de la cloison

Plafond : il s'agit d'un faux plafond composé de dalles en état d'usage, dans lequel sont encastrés de nombreux éclairages.

### Equipements :

- Trois extincteurs
- Trois trappes de désenfumage
- Deux caméras
- Détecteurs et avertisseurs autonomes de fumée
- Lecteur de badges
- Un ensemble d'équipements, d'appareils, de coffrets et boutons de commande relatif au système de sécurité incendie
- Une signalétique indiquant les sorties de secours





## LES SANITAIRES

### - SANITAIRES HOMMES

Cette pièce est divisée en deux parties.



### - Première partie : LAVE-MAINS

Il s'agit d'une pièce noire.

Sol : carrelage en état d'usage.

Les murs sont recouverts d'un placage faïencé en état d'usage.

Plafond : il s'agit d'un faux plafond composé de dalles en état d'usage, dans lesquelles est encastré un spot assurant l'éclairage.

#### Equipements :

- Une vasque encastrée dans un plan stratifié, surmontée d'un robinet mitigeur eau chaude/eau froide
- Un distributeur de savon
- Un distributeur d'essuie-mains
- Un miroir



### - Deuxième partie : WC

Il s'agit d'une pièce noire.

Sol : carrelage en tat d'usage.

Les murs sont recouverts d'un placage faïencé en état d'usage.

Plafond : il s'agit d'un faux plafond composé de dalles en état d'usage, dans lesquelles sont encastrés une bouche VMC et un spot assurant l'éclairage.

#### Equipements :

- Une cuvette WC avec abattant, couvercle et chasse d'eau dorsale
- Un distributeur de papier toilette
- Un diffuseur de senteur



## SANITAIRES FEMMES

Cette pièce est divisée en deux parties.

### - Première partie : LAVE-MAINS

Il s'agit d'une pièce noire.

Sol : carrelage en état d'usage.

Les murs sont recouverts d'un placage faïencé en état d'usage.

Plafond : il s'agit d'un faux plafond composé de dalles, dans lesquelles est encastré un spot assurant l'éclairage.

#### Equipements :

- Une vasque encastrée dans un plan stratifié, surmontée d'un robinet mitigeur eau chaude/eau froide
- Un miroir
- Un distributeur de savon
- Un distributeur d'essuie-mains



### - Deuxième partie : WC

Il s'agit d'une pièce noire.

Sol : carrelage en état d'usage.

Les murs sont recouverts d'un placage faïencé en état d'usage.

Plafond : il s'agit d'un faux plafond composé de dalles, dans lesquelles sont encastrés un spot assurant l'éclairage et une bouche VMC.

#### Equipements :

- Une cuvette WC avec abattant, couvercle et chasse d'eau dorsale
- Un distributeur de savon
- Un détecteur de présence
- Un distributeur de papier toilette
- Un diffuseur de senteur



### PIECE 1

Sol : dalles de moquette rase en état d'usage mais tachées par endroits.

La peinture recouvrant les murs est en état d'usage.

On note la présence de cloisons amovibles peintes ou recouvertes de papier peint en état d'usage dont certaines comportant en partie supérieure un double vitrage équipée d'un store à lames commandé par un bouton moleté situé sur le montant de la cloison

Plafond : il s'agit d'un faux plafond composé de dalles, auréolées par endroits, dans lesquelles sont encastrés deux pavés lumineux, plusieurs spots assurant l'éclairage, une bouche de VMC et deux bouches d'arrivées d'air climatisé.

#### Equipements :

- Un thermostat d'ambiance
- Un grand placard à usage de rangement, protégé par des portes coulissantes.

La pièce est éclairée trois fenêtres à un seul battant cadre en aluminium double vitrage.





## PIECE 2

Sol : parquet en bois flottant en état d'usage.

Plinthes PVC en état d'usage.

La peinture recouvrant les murs est en état d'usage.

On note la présence de cloisons amovibles peintes en état d'usage.

Plafond : il s'agit d'un faux plafond composé de dalles, dans lesquelles sont encastrés cinq pavés lumineux, une cassette d'air climatisé et deux bouches d'arrivées d'air climatisé.

La pièce est éclairée par trois fenêtres à un seul battant, cadre en aluminium double vitrage et une fenêtre coulissante à deux vantaux cadre en aluminium double vitrage.

### Equipements :

- Un bouche VMC
- Un thermostat d'ambiance.





### **PIECE 3**

Sol : dalles de moquette rase en état d'usage mais tachées en plusieurs endroits.

Plinthes PVC en état d'usage.

La peinture recouvrant les murs est en état d'usage.

On note la présence de cloisons amovibles peintes ou recouvertes de papier peint en état d'usage dont une comportant en partie supérieure un double vitrage équipée d'un store à lames commandé par un bouton moleté situé sur le montant de la cloison

Plafond : il s'agit d'un faux plafond composé de dalles en état d'usage, dans lesquelles sont encastrés cinq pavés lumineux et deux bouches d'arrivées d'air climatisé.

#### Equipements :

- Un thermostat d'ambiance
- Une bouche VMC.

La pièce voit le jour par trois fenêtres à un seul battant, cadre en aluminium double vitrage et une fenêtre coulissante à deux vantaux cadre en aluminium double vitrage.







#### PIECE 4

Sol : parquet en bois flottant en état d'usage.

Plinthes bois en état d'usage.

La peinture recouvrant les murs est en état d'usage.

On note la présence de cloisons amovibles peintes en état d'usage.

Plafond : il s'agit d'un faux plafond composé de dalles en état d'usage, dans lesquelles sont encastrés quatre pavés lumineux.

#### Equipements :

- Un thermostat d'ambiance
- Un placard de rangement protégé par deux portes coulissantes.
- Une bouche VMC
- Une bouche d'arrivée d'air climatisé
- Stores roulants d'extérieur

La pièce est éclairée par trois fenêtres à un seul battant cadre en aluminium double vitrage.



### PIECE 5

Sol : dalles de moquette en état d'usage.

La peinture recouvrant les murs est en état d'usage.

On note la présence de cloisons amovibles peintes en état d'usage dont une comportant partie supérieure un double vitrage équipée d'un store à lames commandé par un bouton moleté situé sur le montant de la cloison

Plafond : il s'agit d'un faux plafond composé de dalles en état d'usage, dans lesquelles sont encastrés deux pavés lumineux, une bouche d'arrivée d'air climatisé et une bouche de VMC.

La pièce est éclairée par une fenêtre à un seul battant cadre en aluminium double vitrage.



### PIECE 6

Sol : dalles de moquette en état d'usage.

La peinture recouvrant les murs est en état d'usage.

On note la présence de cloisons amovibles peintes en état d'usage.

Plafond : il s'agit d'un faux plafond composé de dalles, dans lesquelles sont encastrés deux pavés lumineux, une cassette d'air climatisé et une bouche d'arrivée d'air climatisé.

Equipements :

- Un grand placard à usage de rangement, protégé par trois portes coulissantes
- Un thermostat d'ambiance.

La pièce est éclairée par deux fenêtres à un seul battant cadre en aluminium double vitrage.



### PIECE 7

Sol : parquet en bois flottant en état d'usage.

La peinture recouvrant les murs est en état d'usage.

On note la présence de cloisons amovibles peintes en état d'usage dont une comportant en partie supérieure un double vitrage équipée d'un store à lames commandé par un bouton moleté situé sur le montant de la cloison

Plafond : il s'agit d'un faux plafond composé de dalles en état d'usage, dans lesquelles sont encastrés quatre pavés lumineux, une bouche de VMC et une bouche d'arrivée d'air climatisé.

La pièce voit le jour par deux fenêtres à un seul battant, cadre en aluminium double vitrage et un châssis fixe vitrée cadre en aluminium double vitrage.

### Equipements :

- Un thermostat d'ambiance
- Stores roulants d'extérieur.





### **PIECE 8**

Sol : dalles en PVC comportant de nombreuses dégradations et dalles de moquette rase en état d'usage.

La peinture recouvrant les murs est en état d'usage.

On note la présence de cloisons amovibles peintes ou recouvertes de papier peint en état d'usage dont une comportant en partie supérieure un double vitrage équipée d'un store à lames commandé par un bouton moleté situé sur le montant de la cloison

Plafond : il s'agit d'un faux plafond composé de dalles en état d'usage, dans lesquelles sont encastrés huit pavés lumineux, deux bouches d'arrivées d'air climatisé et une bouche de VMC.

#### **Equipements :**

- Un grand placard à usage de rangement protégé par trois portes coulissantes
- Un détecteur et avertisseur autonome de fumée
- Un thermostat d'ambiance
- Stores roulants d'extérieur.

La pièce est éclairée par quatre fenêtres à un seul battant double vitrage cadre en aluminium et deux châssis fixes vitrés cadre en aluminium double vitrage.





### PIECE 9

Sol : parquet en bois flottant en état d'usage.

Plinthes PVC en état d'usage.

La peinture recouvrant les murs est en état d'usage.

On note la présence de cloisons amovibles peintes en état d'usage dont une comportant en partie supérieure un double vitrage équipée d'un store à lames commandé par un bouton moleté situé sur le montant de la cloison

Plafond : il s'agit d'un faux plafond composé de dalles en bon état d'usage, dans lesquelles sont encastrés quatre pavés lumineux, une bouche d'arrivée d'air climatisé et une bouche de VMC.

#### Equipements :

- Un thermostat d'ambiance
- Un grand placard à usage de rangement protégé par six portes coulissantes

La pièce est éclairée par deux fenêtres à un seul battant, cadre en aluminium double vitrage et un châssis fixe vitrée cadre en aluminium double vitrage.





### PIECE 10

Sol : dalles de moquette rase en état d'usage.

Plinthes PVC en état d'usage.

La peinture recouvrant les murs est en état d'usage.

On note la présence de cloisons amovibles peintes en état d'usage dont une comportant en partie supérieure un double vitrage équipée d'un store à lames commandé par un bouton moleté situé sur le montant de la cloison

Plafond : il s'agit d'un faux plafond composé de dalles en état d'usage, dans lesquelles sont encastrés quatre pavés lumineux.

#### Equipements :

- Un placard à usage de rangement protégé par deux portes coulissantes
- Une bouche VMC
- Une bouche d'arrivée d'air climatisé

La pièce est éclairée par deux fenêtres à un seul battant cadre en aluminium double vitrage.



### PIECE 11 :

Il s'agit d'une pièce noire

Le sol, les murs et le plafond sont à l'état brut.

Equipements :

- Deux tableaux électriques comprenant des disjoncteurs divisionnaires et des interrupteurs.



**COULOIR DE CIRCULATION 2**

Sol : dalles PVC en état d'usage.

Murs montés en cloisons amovibles peintes en état d'usage dont certaines comportant en partie supérieure un double vitrage équipée d'un store à lames commandé par un bouton moleté situé sur le montant de la cloison

Plafond : il s'agit d'un faux plafond composé de dalles en état d'usage, dans lesquelles sont encastrés de nombreux points lumineux.

Equipements :

- Un extincteur
- Une bouche VMC
- Détecteurs et avertisseurs autonomes de fumée
- Lecteurs de badges
- Deux trappes de désenfumage
- Un détecteur et avertisseur autonome de fumées
- Un détecteur de mouvements
- Un ensemble de panneaux incendie indiquant la présence du matériel incendie



### **PIECE 12**

Sol : dalles de moquette rase en état d'usage.

La peinture recouvrant les murs est en état d'usage.

On note la présence de cloisons amovibles peintes en état d'usage dont une comportant en partie supérieure un double vitrage équipée d'un store à lames commandé par un bouton moleté situé sur le montant de la cloison

Plafond : il s'agit d'un faux plafond composé de dalles en état d'usage, dans lesquelles sont encastrés quatre pavés lumineux et une bouche d'arrivée d'air climatisé.

#### **Equipements :**

- Un thermostat d'ambiance
- Une bouche VMC
- Un placard à usage de rangement protégé par trois portes coulissantes
- Stores roulants d'extérieur

La pièce est éclairée par une fenêtre à un seul battant cadre en aluminium double vitrage et un châssis fixe vitré cadre en aluminium double vitrage.





### PIECE 13

Sol : dalles de moquette rase en état d'usage mais tachée par endroits.

La peinture recouvrant les murs est en état d'usage.

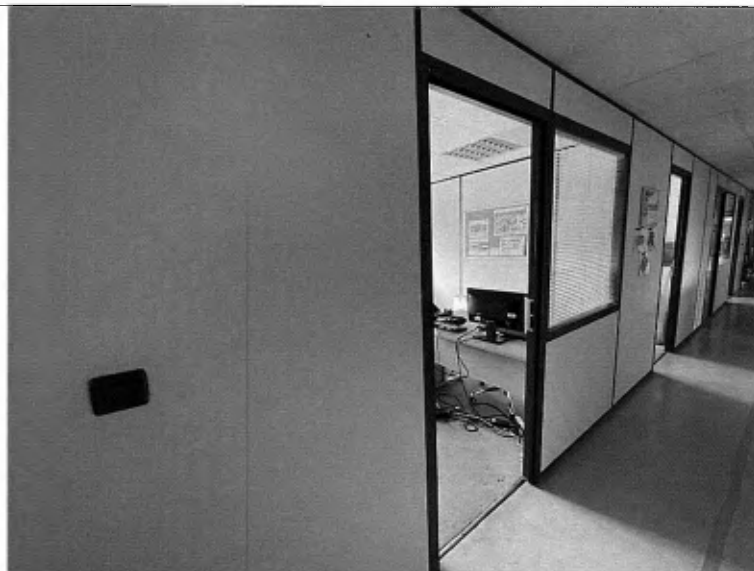
On note la présence de cloisons amovibles peintes en état d'usage dont une comportant en partie supérieure un double vitrage équipée d'un store à lames commandé par un bouton moleté situé sur le montant de la cloison

Plafond : il s'agit d'un faux plafond composé de dalles en état d'usage, dans lesquelles sont encastrés trois pavés lumineux et une bouche d'arrivée d'air climatisé.

#### Equipements :

- Un thermostat d'ambiance
- Une bouche VMC
- Un placard à usage de rangement protégé par deux portes coulissantes
- Stores roulants d'extérieur.

La pièce est éclairée par une fenêtre à un seul battant cadre en aluminium double vitrage et un châssis fixe vitré cadre en aluminium double vitrage.



### PIECE 14

Sol : dalles de moquette rase en état d'usage mais tachée par endroits.

La peinture recouvrant les murs est en état d'usage.

On note la présence de cloisons amovibles peintes en état d'usage.

Plafond : il s'agit d'un faux plafond composé de dalles en état d'usage, dans lesquelles sont encastrés deux pavés lumineux.

#### Equipements :

- Un thermostat d'ambiance
- Une bouche VMC
- Stores roulants d'extérieur.

La pièce est éclairée par une fenêtre à un seul battant cadre en aluminium double vitrage et un châssis fixe vitré cadre en aluminium double vitrage.



### PIECE 15

Sol : parquet en bois flottant en état d'usage.

La peinture recouvrant les murs est en état d'usage.

On note la présence de cloisons amovibles peintes en état d'usage dont certaines comportant en partie supérieure un double vitrage équipée d'un store à lames commandé par un bouton moleté situé sur le montant de la cloison

Plafond : il s'agit d'un faux plafond composé de dalles en état d'usage, dans lesquelles sont encastrés plusieurs pavés lumineux et une bouche d'arrivée d'air climatisé.

#### Equipements :

- Une bouche de VMC
- Un appareil de climatisation
- Stores roulants d'extérieur.

La pièce est éclairée par quatre fenêtres à un seul battant double vitrage cadre en aluminium et deux châssis fixes vitrés cadre en aluminium double vitrage.



**PIECE 16**

Sol : parquet en bois flottant en état d'usage.  
La peinture recouvrant les murs est en état d'usage.

On note la présence de cloisons amovibles peintes en état d'usage dont certaines comportant en partie supérieure un double vitrage équipée d'un store à lames commandé par un bouton moleté situé sur le montant de la cloison

Plafond : il s'agit d'un faux plafond composé de dalles en état d'usage, dans lesquelles sont encastrés de nombreux pavés lumineux et cinq bouches d'arrivées d'air climatisé.

Equipements :

- Un grand placard à usage de rangement protégé par cinq portes coulissantes
- Deux bouches de VMC
- Trois thermostats d'ambiance
- Un second placard à usage de rangement protégé par deux portes coulissantes.

La pièce est éclairée par cinq fenêtres vitrées à un seul battant double vitrage cadre en aluminium et trois châssis fixes vitrés cadre en aluminium double vitrage.



PIECE 17

Sol : dalles de moquettes rases en état d'usage.

Plinthes PVC en état d'usage.

La peinture recouvrant les murs est en état d'usage.

On note la présence de cloisons amovibles peintes en état d'usage dont certaines comportant en partie supérieure un double vitrage équipée d'un store à lames commandé par un bouton moleté situé sur le montant de la cloison.

Plafond : il s'agit d'un faux plafond composé de dalles en état d'usage, dans lesquelles sont encastrés sept pavés lumineux et deux bouches d'arrivées d'air climatisé.

Equipements :

- Un grand placard à usage de rangement protégé par cinq portes coulissantes
- Un thermostat d'ambiance
- Deux bouches de VMC
- Stores vénitiens.

La pièce est éclairée par deux fenêtres à un seul battant double vitrage cadre en aluminium et deux châssis fixes vitrés cadre en aluminium double vitrage.





### COULOIR DE CIRCULATION 3

Sol : dalles PVC en état d'usage, présentant quelques dégradations par endroits.

Plinthes PVC en état d'usage.

La peinture recouvrant les murs est en état d'usage.

On note la présence de cloisons amovibles peintes en état d'usage.

Plafond : il s'agit d'un faux plafond composé de dalles en état d'usage, dans lesquelles sont encastrés plusieurs points lumineux.

#### Equipements :

- Une caméra
- Un ensemble d'équipements, d'appareils, de coffrets et boîtiers de commande relatif au système de sécurité incendie
- Une signalétique indiquant les sorties de secours





### PIECE 18

Sol : dalles PVC en état d'usage.

Plinthes PVC en état d'usage.

La peinture recouvrant les murs est en état d'usage.

On note la présence de loisons amovibles peintes en état d'usage dont certaines comportant en partie supérieure un double vitrage équipée d'un store à lames commandé par un bouton moleté situé sur le montant de la cloison

Plafond : il s'agit d'un faux plafond composé de dalles en état d'usage, dans lesquelles sont encastrés six pavés lumineux et une cassette d'air climatisé.

#### Equipements :

- Un placard à usage de rangement protégé par trois portes coulissantes
- Un appareil de climatisation et sa télécommande
- Détecteurs et avertisseurs autonomes de fumée
- Un store vénitien
- Un thermostat d'ambiance.

La pièce est éclairée par trois fenêtres à un seul battant cadre en aluminium double vitrage.







### **PIECE 19**

Sol : dalles PVC en état d'usage.

Plinthes PVC en état d'usage.

La peinture recouvrant les murs est en état d'usage.

On note la présence de cloisons amovibles peintes en état d'usage dont certaines comportant en partie supérieure un double vitrage équipée d'un store à lames commandé par un bouton moleté situé sur le montant de la cloison

Plafond : il s'agit d'un faux plafond composé de dalles en état d'usage, dans lesquelles sont encastrés quatre pavés lumineux et une cassette d'air climatisé.

#### **Equipements :**

- Un thermostat d'ambiance
- Un détecteur et avertisseur autonome de fumée
- Stores vénitiens.

La pièce est éclairée par deux fenêtres à un seul battant cadre en aluminium double vitrage.



### PIECE 20

Sol : dalles PVC en état d'usage mais présentant quelques dégradations par endroits.

Plinthes PVC en état d'usage.

La peinture recouvrant les murs est en état d'usage.

On note la présence de cloisons amovibles peintes en état d'usage dont une comportant en partie supérieure un double vitrage équipée d'un store à lames commandé par un bouton moleté situé sur le montant de la cloison

Plafond : il s'agit d'un faux plafond composé de dalles en état d'usage, dans lesquelles sont encastrés plusieurs pavés lumineux et cassettes d'air climatisé.

#### Equipements :

- Stores vénitiens
- Trois extincteurs
- Thermostats d'ambiance
- Un tableau électrique comprenant des interrupteurs et des disjoncteurs divisionnaires
- Détecteurs et avertisseurs autonomes de fumée.

La pièce est éclairée par un ensemble de fenêtres à un seul battant cadre en aluminium double vitrage et de châssis fixes vitrés cadre en aluminium double vitrage.





### PLACARD

Ce placard est protégé par une porte.

Sol : à l'état brut.

Murs : à l'état brut avec une cloison montée en plaques de placoplâtre à l'état brut.

Plafond : matériaux d'isolation projetés.

### Equipements :

- Panneaux de commande VMC Bureaux et Pompes à chaleur.



### SANITAIRES HOMMES

Il s'agit d'une pièce noire.

Sol : carrelage en bon état d'usage.

Murs : recouverts d'un placage faïencé en bon état d'usage.

Plafond : il s'agit d'un faux plafond composé de dalles en état d'usage, dans lesquelles sont encastrés deux spots assurant l'éclairage.

Equipements :

- Une cuvette WC suspendue avec abattant, couvercle et chasse d'eau encastrée
- Un distributeur de papier toilette
- Un distributeur d'essuie-mains
- Un distributeur de savon
- Un lave-mains surmonté d'un robinet mitigeur eau chaude/eau froide
- Un miroir
- Un diffuseur de senteur
- Un détecteur de mouvements
- Un détecteur et avertisseur autonome de fumée.



**SANITAIRES FEMMES**

Sol : carrelage en état d'usage.

Les murs : placage faïencé en bon état d'usage.

Plafond : il s'agit d'un faux plafond composé de dalles, dans lesquelles sont encastrés deux spots assurant l'éclairage.

Equipements :

- Une cuvette WC suspendue avec abattant, couvercle et chasse d'eau encastrée
- Un diffuseur de senteur

- Un distributeur de papier toilette
- Un distributeur d'essuie-mains
- Un lave-mains surmonté d'un robinet mitigeur eau chaude/eau froide
- Un distributeur de savon
- Un miroir
- Un détecteur de mouvements
- Un détecteur et avertisseur autonome de fumée.

